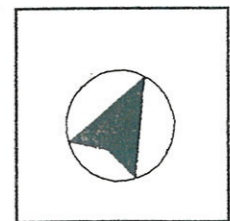


project t.n.v. "Ruimzicht"  
te Domburg

concept

schaal: 1:200  
datum: 29-03-2011  
tekening: 10-24-10

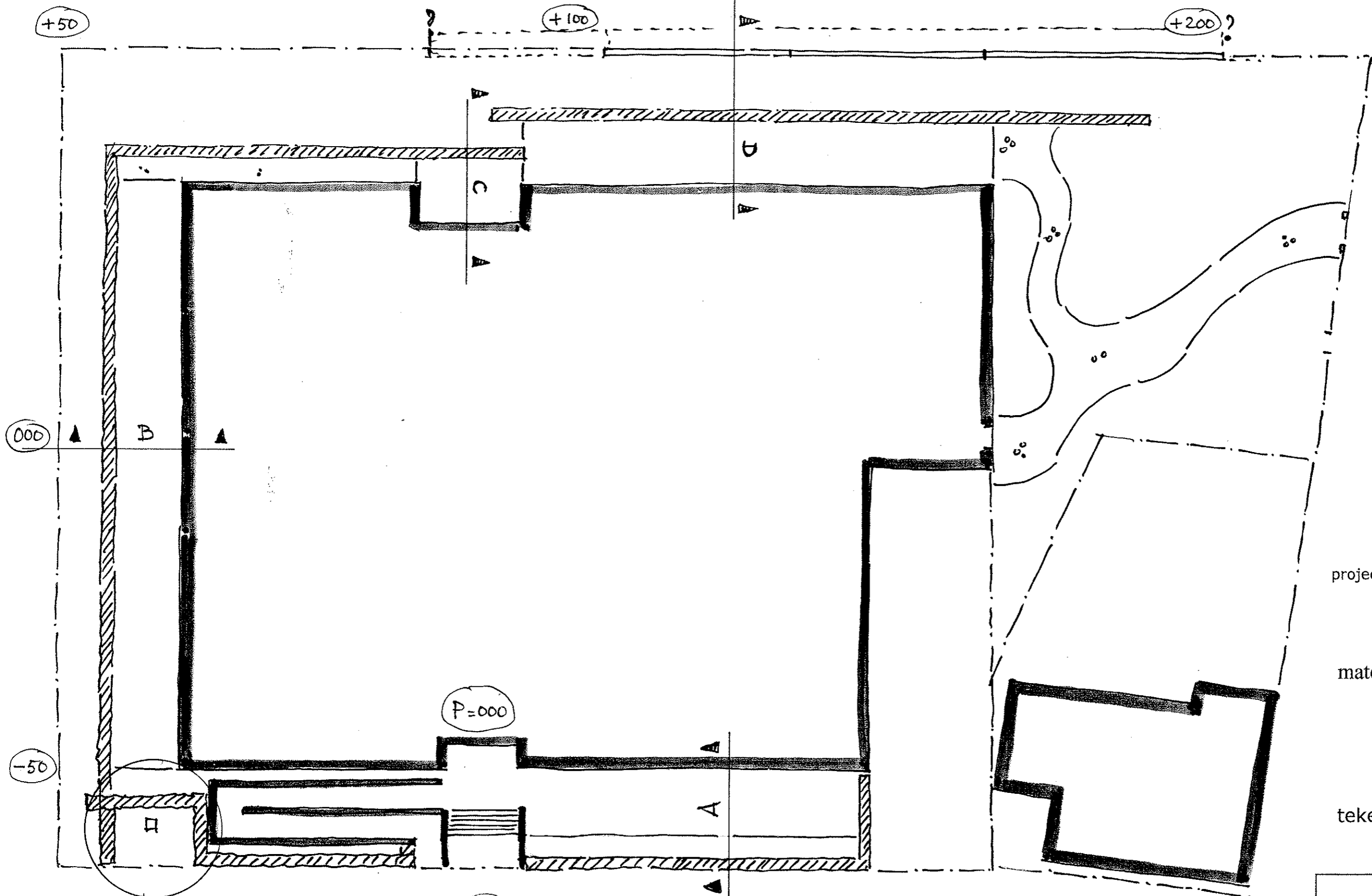


VAN  
HASSELT

Laan 10  
4901 LP Oosterhout  
\*31(0)162.456.211



L. ELEMENTEN  
MAAT IN WERK BEPALEN



NADER IN TE  
VULLEN.

PEILMATEN  
BIJ BENYDERING

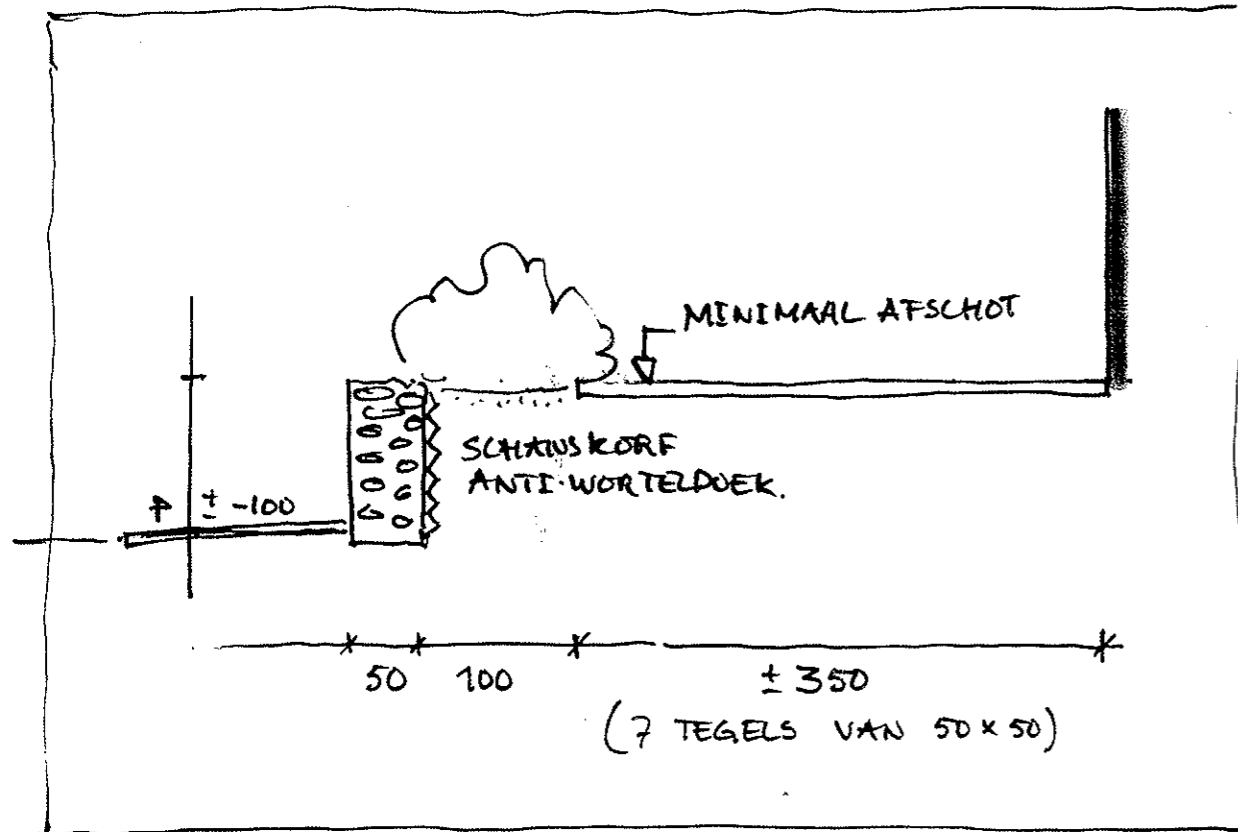
project t.n.v. "Ruimzicht"  
te Domburg

materialen

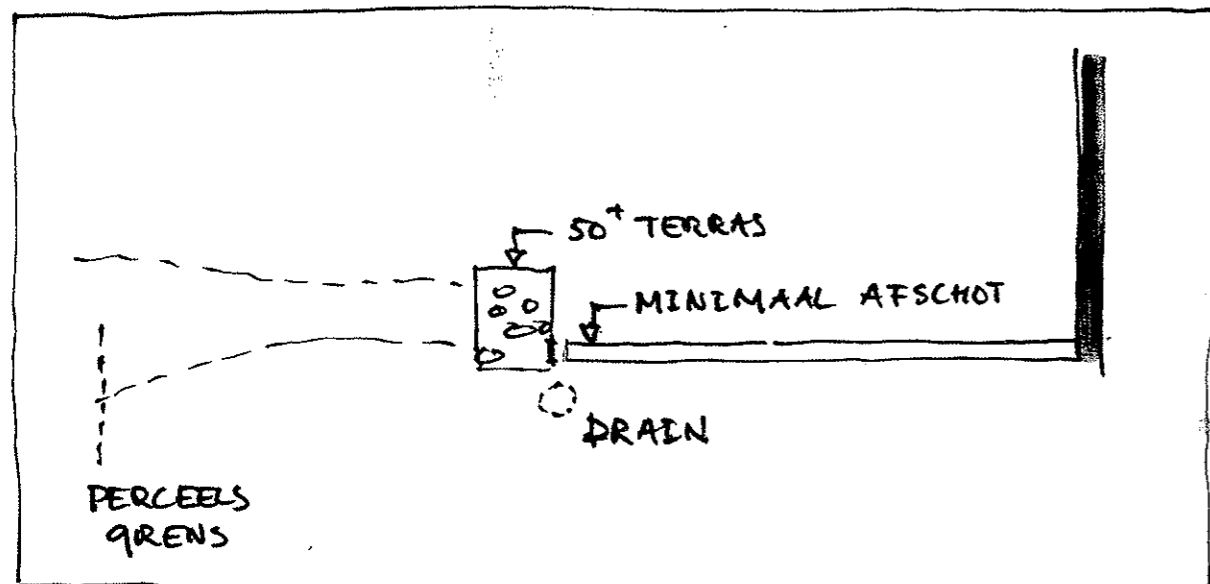
schaal: 1:200  
datum: 29-03-2011  
tekening: 10-24-11

VAN  
HASSELT

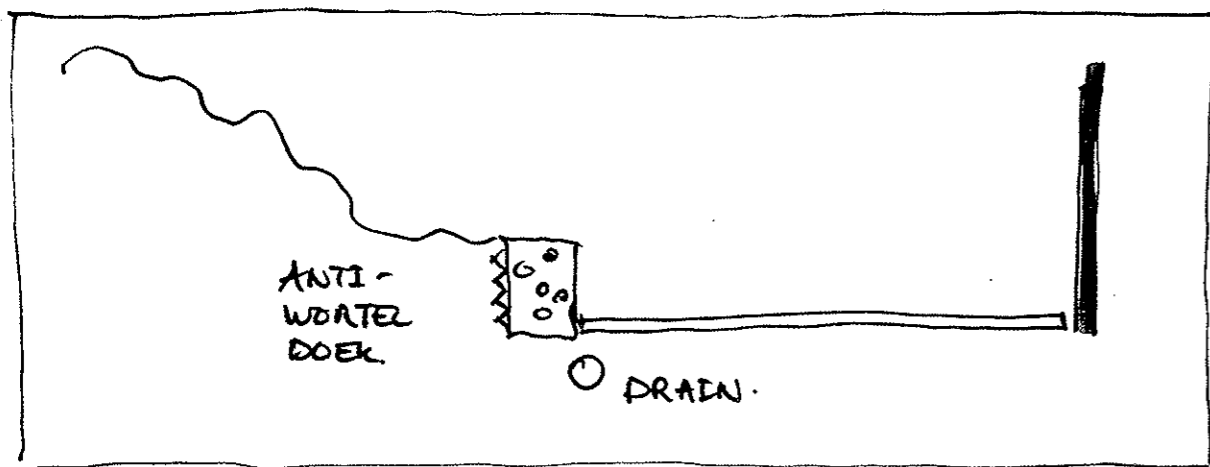
Laan 10  
4901 LP Oosterhout  
\*31(0)162.456.211



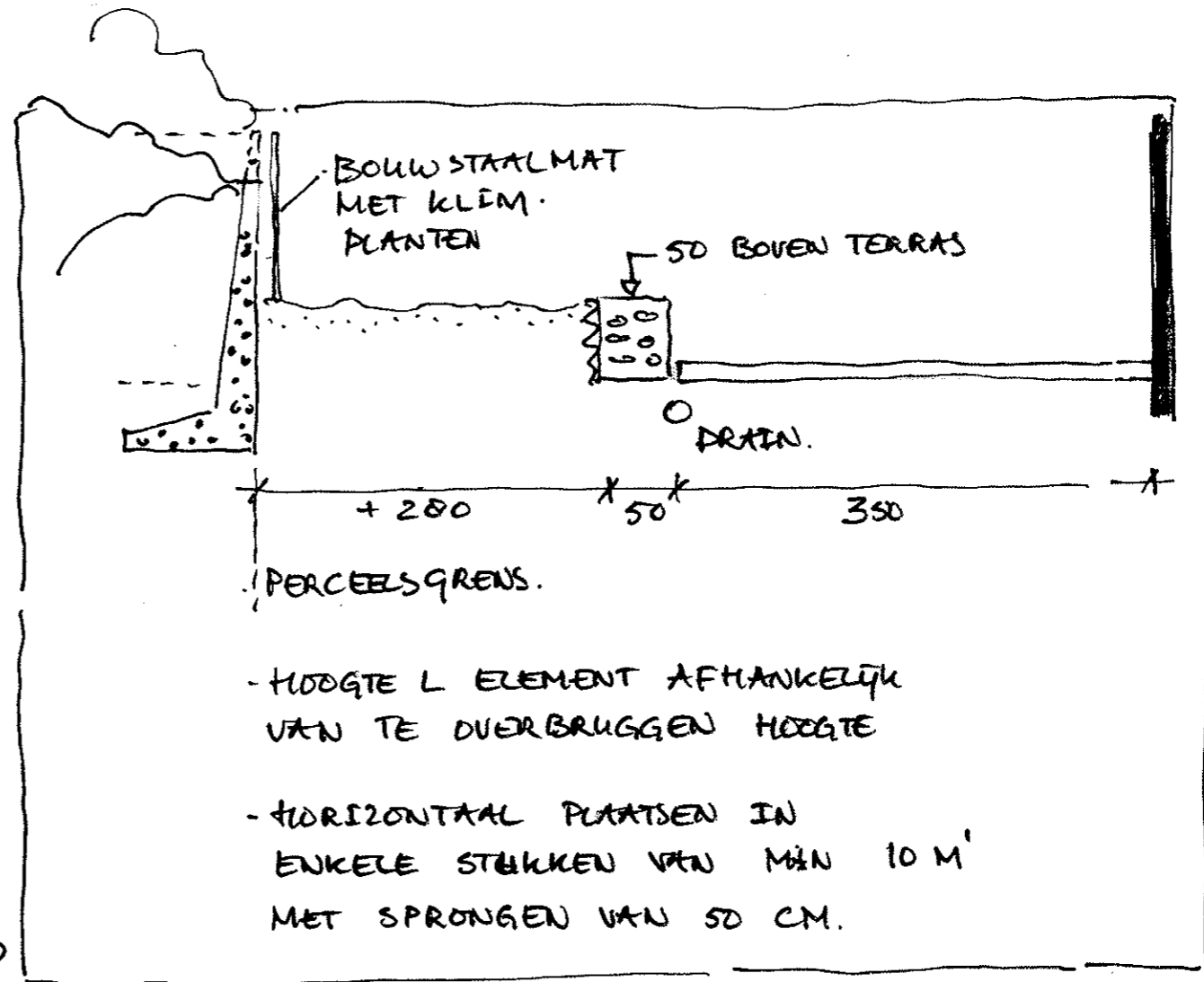
A



B



C



D

- HOOGTE L ELEMENT AFHANKELIJK VAN TE OVERBRUGGEN HOOGTE
- HORIZONTAAL PLAATSEN IN ENKELE STUKKEN VAN MIN 10 M' MET SPRONGEN VAN 50 CM.

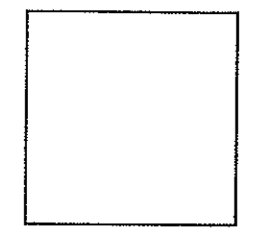
OPM:

- OPBOUW SCHANSKORVEN IN OVERLEG MET LEVERANCIER
- MATERIAAL / MAAT / KLEUR VAN DE STENEN VOLGENS MONSTER TE BEPALEN
- ERACTE MAAT IN HET WERK BEPALEN I.O. MET UITVOERDER / AANNEMER / OPDRACHTGEVER / ONTWERPER

project t.n.v. "Ruimzicht" te Domburg

doorsneden

schaal: 1:50  
 datum: 29-03-2011  
 tekening: 10-24-13



VAN HASSELT

Laan 10  
 4901 LP Oosterhout  
 \*31(0)162.456.211